

# THE FOREST ON YOUR DESKTOP/LA FORÊT SUR VOTRE BUREAU

## NATIONAL ELECTRONIC LECTURE SERIES/

## SÉRIES DE CONFÉRENCES ÉLECTRONIQUE NATIONAL



Canadian Institute of Forestry / Institut forestier du Canada

### MAKING A DIFFERENCE TO THE FOREST SECTOR/ FAIRE LA DIFFÉRENCE DANS LE SECTEUR FORESTIER

*In collaboration with Natural Resources Canada's Canadian Wood Fibre Centre  
En collaboration avec le Centre canadien sur la fibre du bois de Ressources naturelles Canada*



**Understanding the Potential of Short-Rotation Woody Crops  
for Biomass Production and Phytoremediation/  
Comprendre le potentiel des peuplements forestiers à courte  
rotation pour la production de biomasse et de phytoremédiation**

**Richard Krygier**

*Intensive Fibre Management Specialist/Spécialiste, aménagement intensif de la fibre*

**January 13, 2010/Le 13 janvier 2010**



**George Bruemmer**  
*Executive Director  
CWFC/Directeur  
Exécutif CCFB*



**Dean Toole**  
*Program manager/  
Gestionnaire de  
programme*



**Peter Arbour**  
*Petawawa  
Research Forest/  
Forêt expérimentale  
de Petawawa*



**Gareth Davies**  
*Acadia Research  
Forest/Forêt  
experimentale  
Acadia*

*National Research Forests/Forêts expérimentales nationales*

**The Irreplaceable Legacy:  
Why the Forests Matter/  
Un héritage irremplaçable :  
Pourquoi les forêts comptent-elles?**

**January 27, 2010/Le 27 janvier 2010**

[www.cif-ifc.org/en/e-lecture](http://www.cif-ifc.org/en/e-lecture)

[www.cif-ifc.org/site/electure?&lang=fr](http://www.cif-ifc.org/site/electure?&lang=fr)

**10:30 a.m. PST; 1:30 p.m. EST/  
12h00 PST; 15h00 EST**

**FOR ADDITIONAL INFORMATION  
OR TO REGISTER, CONTACT/  
POUR ENREGISTRER OU POUR  
DE PLUS AMPLES RENSEIGNE-  
MENTS, CONTACTEZ :**

Matt Meade

Canadian Institute of Forestry/  
Institut forestier du Canada

Forestry Research Partnership/  
Partenariat pour la recherche forestière

E-mail/Courriel : [mmeade@cif-ifc.org](mailto:mmeade@cif-ifc.org) or/ou

Tel: 705-744-1715 ext.595

Fax: 705-744-1716

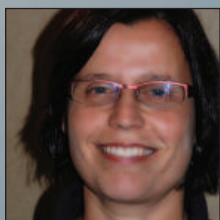


**Density Management Decision support  
Systems for Boreal Conifers/  
Aide à la décision pour l'aménagement par  
densité chez les résineux de la forêt boréale**

**Peter Newton**

*Research Scientist/Chercheur scientifique*

**February 3, 2010/Le 3 février 2010**

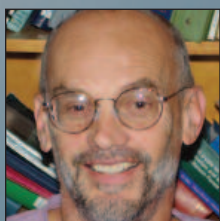


**Biomass Harvesting in the Great Lakes–St. Lawrence:  
Opportunities and Concerns/  
La récolte de biomasse dans la région des Grands Lacs  
et du Saint-Laurent : Possibilités et préoccupations**

**Suzanne Wetzel**

*Research Scientist/Chercheur scientifique*

**February 10, 2010/Le 10 février 2010**



**Applying risk assessment in forestry: a natural disturbance/  
Application d'évaluation des risques en foresterie :  
une perturbation naturelle**

**Mike Cruickshank**

*Research Scientist /Chercheur scientifique*

**Bill Wagner**

*Forest Economist / Économiste forestier*

**February 24, 2010 / Le 24 février 2010**

